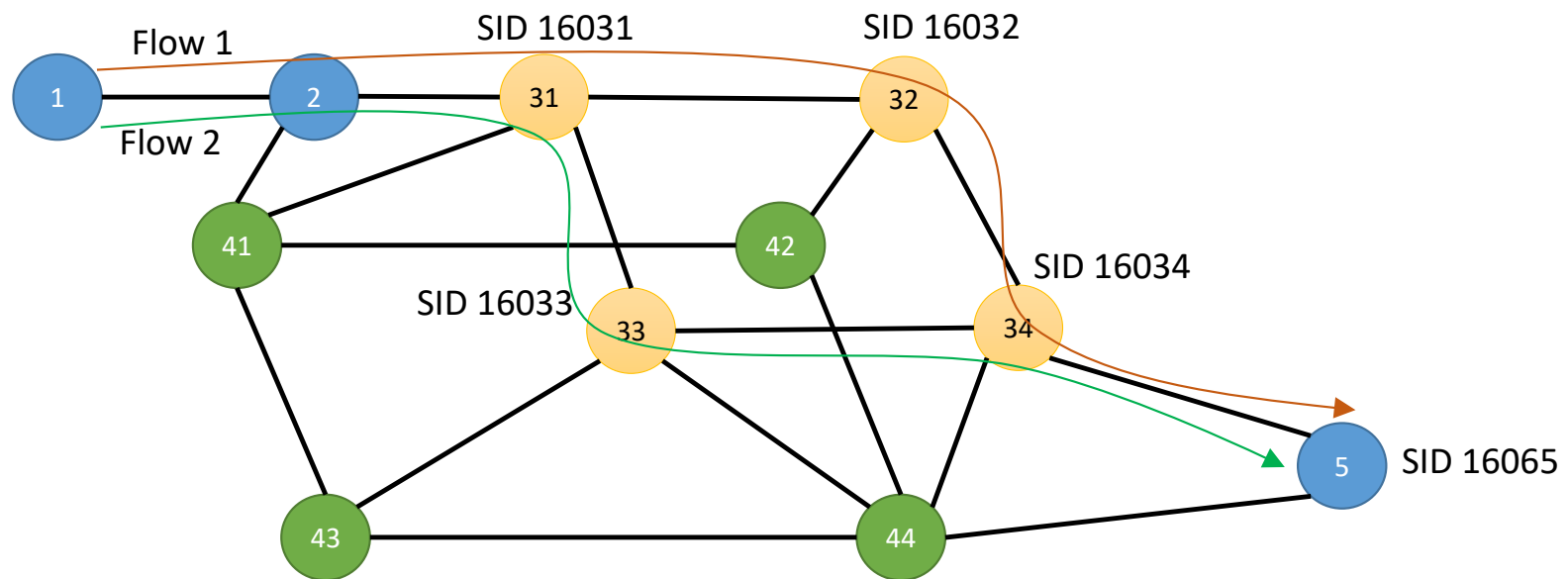


# Segment Routing

Der «intelligente» Software-Defined Underlay



# Segment Routing

*Intelligenz und Flexibilität in Underlay Netzen. Segment Routing gestaltet die Underlay Netzwerktechnologie neu um!*

Segment Routing (SR) revolutioniert die Underlay Netzwerktechnologie, indem die MPLS Control Plane durch SDN Technologien orchestriert wird. Die Vorteile von Distributed Control Plane und eines SDN gesteuerten Netzwerks werden mit Segment Routing vereint. Features wie FRR, SR-TE und Performance Routing werden mit der Lösung nativ integriert und alle nutzbaren Informationen über ISIS oder OSPF vermittelt. Es bedarf keiner zusätzlichen Protokolle, wie LDP oder RSVP-TE.

## Zweitägiger Workshop

### Inhalt

In diesem zweitägigen, praxisorientierten Kurs setzen Sie sich mit den wichtigsten Technologien, Protokollen und Controller auseinander und kennen die Vorteile gegenüber dem klassischen MPLS-Traffic Engineering. Sie führen Implementierungen durch und beurteilen die Auswirkungen auf die etablierte Netzwerkindustrie.

### Themenüberblick

SR Identifiers, Prefix-SID, Adjacency-SID, Anycast SID, Binding-SID • SR Operations with ISIS & OSPF • MPLS Netze mit SR • Interoperabilität LDP-SR: Mapping Server • Transport Independent Loop free Alternate, Fast Reroute • SR-TE, SR-TE Dynamic Tunnels • Multicast & SR, Multicast mit BIER • Multi-Domain SR • Performance-basiertes Routing • PCEP, Python Script & Opendaylight Controller • XTC Controller (IOS-XRv Controller) • SDN • IPv6 & SRv6 • Case Study Implementation • Auswirkungen auf die etablierte Netzwerkindustrie • Future Development • Laborübungen mit IOS-XRv VMs

## Ziel der Ausbildung

Die Teilnehmer erlangen grundlegende Kenntnisse der wichtigsten Technologien, Protokolle und Controller, um mit Segment Routing Konfigurationen vorzunehmen, Pfade detailliert zu steuern und Controller-basierte Entscheidungen zu treffen.

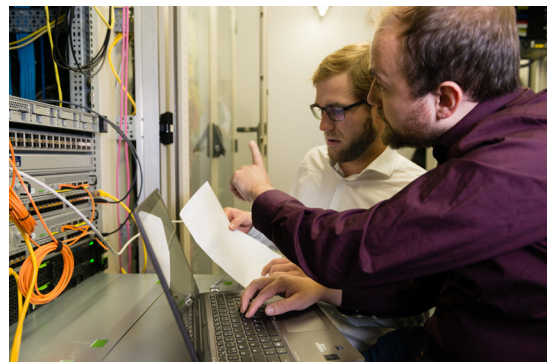
## Teilnehmerkreis & Voraussetzungen

Dieser Workshop richtet sich an Netzwerk Architekten und Netzwerk Support Engineers.

Basiskonzepte in MPLS L3 VPN und IGP (ISIS oder OSPF) werden vorausgesetzt.

Die Kurssprache ist Deutsch. Die Unterlagen werden in Englisch ausgehändigt.

## Preis und Informationen



CHF 1'890.00, inklusive Kursunterlagen und Mittagessen.

Weiterführende Workshops:

- **CAS Network Programmability**
- **CCIE Routing & Switching Lehrgang**

Unsere Workshops werden auch als Firmenkurse durchgeführt - individuell zugeschnitten und angepasst an Ihre Bedürfnisse. Mehr Informationen finden Sie unter <http://www.mylearning.ch>